

**VESTAVNÉ  
SPÍNAČE**

**DESKO**



**OBSAH**

**STRANA**

POPIS		2
VESTAVNÉ SPÍNAČE JEDNOPÓLOVÉ	3456 (6A)	3
VESTAVNÉ SPÍNAČE DVOUPÓLOVÉ	3456 (6A)	4
VESTAVNÉ SPÍNAČE JEDNOPÓLOVÉ SE SIGNÁLNÍ DOUTNAVKOU	3456 (6A)	5
VESTAVNÉ SPÍNAČE DVOUPÓLOVÉ SE SIGNÁLNÍ DOUTNAVKOU	3456 (6A)	6
VESTAVNÉ SPÍNAČE JEDNOPÓLOVÉ SE SIGNÁLNÍ DOUTNAVKOU	3456 (6A)	7
VESTAVNÉ SPÍNAČE JEDNOPÓLOVÉ	3656 (16A)	8
VESTAVNÉ SPÍNAČE DVOUPÓLOVÉ	3656 (16A)	9
SIGNÁLNÍ SVÍTIDLA	3913	10
VESTAVNÉ SPÍNAČE JEDNOPÓLOVÉ	3454 (6A)	11
VESTAVNÉ SPÍNAČE DVOUPÓLOVÉ	3454 (6A)	12
VESTAVNÉ SPÍNAČE SE SIGNÁLNÍ DOUTNAVKOU	3454 (6A)	14
VESTAVNÉ SPÍNAČE JEDNOPÓLOVÉ	3434 (6A)	16
VESTAVNÉ SPÍNAČE DVOUPÓLOVÉ	3434 (6A)	17
VESTAVNÉ SPÍNAČE SE SIGNÁLNÍ DOUTNAVKOU	3434 (6A)	18
VESTAVNÉ SPÍNAČE JEDNOPÓLOVÉ	3654 (16A)	19
VESTAVNÉ SPÍNAČE DVOUPÓLOVÉ	3654 (16A)	20
VESTAVNÉ SPÍNAČE TŘÍPÓLOVÉ	3654 (16A)	21
VESTAVNÉ SPÍNAČE JEDNOPÓLOVÉ	3634 (16A)	22
VESTAVNÉ SPÍNAČE DVOUPÓLOVÉ	3634 (16A)	23
SIGNÁLNÍ SVÍTIDLA	3912	24
ZPŮSOBY UPEVNĚNÍ SPÍNAČŮ	3434, 3454, 3634, 3654 a 3912	25
VESTAVNÉ SPÍNAČE TLAČÍTKOVÉ A TAHOVÉ	3274	26



Výrobky uvedené v katalogu jsou v souladu se zákonem 22/97 Sb. a příslušnými nařízeními vlády.

Shodu ověřil elektrotechnický zkušební úřad EZÚ Praha.

## **POPIS**

Základní část vestavných spínačů tvoří pouzdro z umělé hmoty, v jehož dutině jsou umístěny spínací kontakty. Dutina je zakryta ovládací páčkou plochou, prohnutou nebo s ovládacím výstupkem. Přívodní vodiče lze upevnit do šroubových zdiřkových svorek nebo za pomoci plochých násuvných spojů 4,8 nebo 6,3 mm. Tyto jsou přizpůsobeny pro nasunutí příslušných plochých konektorů. Dále je možnost i přímého připájení vodičů. U dalších spínačů v tomto katalogu je jejich popis zřejmý z fotografie a rozměrového výkresu.

## **POUŽITÍ**

Vestavné spínače jsou určeny pro zamontování do krytů panelů přístrojů a spotřebičů. Určeny jsou pro spotřebiče třídy 1. Pro spotřebiče třídy 2 je možné použít v případě montáže na izolační panel nebo s doplňkovou podložkou tak, aby povrchové cesty a vzdušná vzdálenost mezi živými částmi (svorkami s připojenými vodiči) a kovovými upevňovacími díly byly min. 8 mm.

Způsob montáže a připojení vodičů je zřejmý z uvedených technických parametrů a nákresů.

## **REŽIM NASAZENÍ**

Pro prostředí obyčejné.

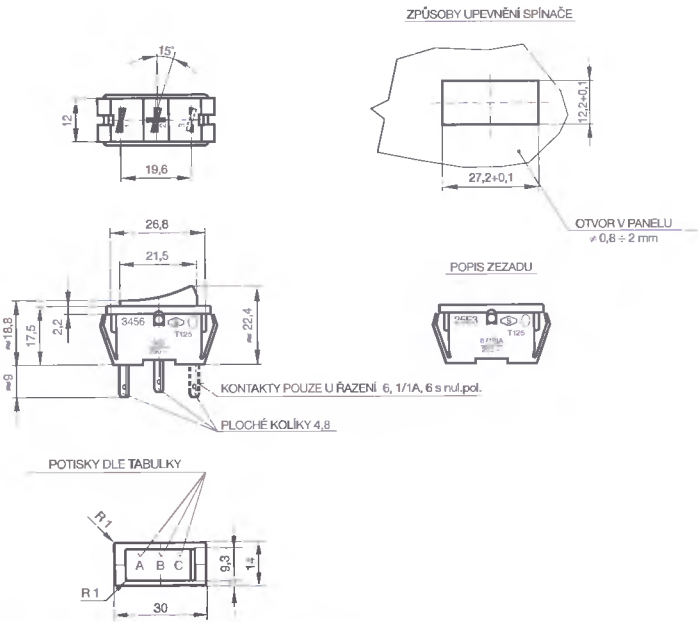
## **NORMY**

Všechny výrobky jsou označeny značkou ESČ a podléhají zkouškám příslušné zkušebny EZÚ Praha.



3456

6 (2) A  
6 (16) A  
250 V stř.  
T 125



Označení	Řazení	Schéma	Potisk			Typové číslo
			A	B	C	
Jednopolový vypínač	1			—	—	3456 - 01619 ..
			—	—	—	3456 - 016191 ..
			—	—	—	3456 - 016192 ..
Jednopolový střídavý spínač	6		—	—	—	3456 - 06619 ..
			—	—	—	3456 - 06619 ..
Střídavý spínač s nulovou polohou	6 s nul. pol.		—	○	—	3456 - 68619 ..
			—	○	—	3456 - 686191 ..
Jednopolový zapínací ovladač	1/0		—	—	⊕	3456 - 80619 ..
			—	—	⊕	3456 - 80619 ..
Přepínací ovladač jednoho obvodu	1/1A		—	—	⊕	3456 - 82619 ..
			—	—	⊕	3456 - 82619 ..

Příklad označení:

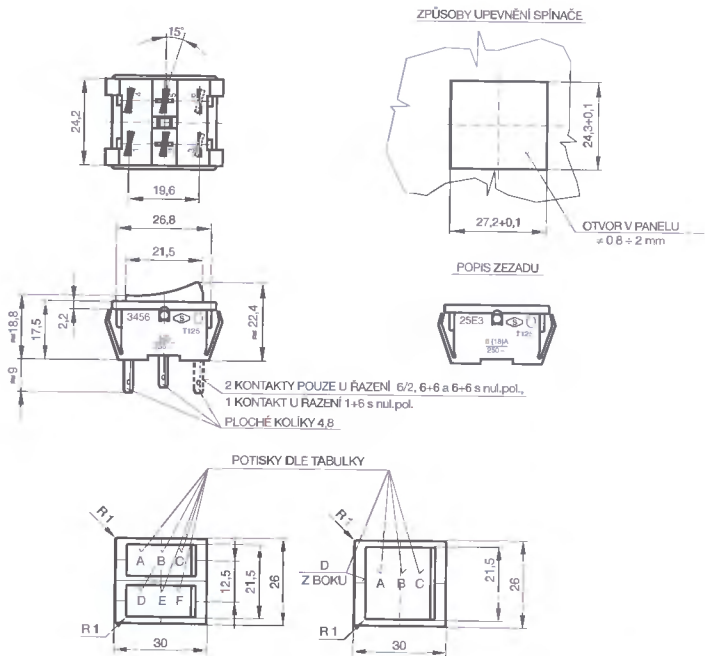


Jiné barvy páčky a soklu a jiné potisky po dohodě výrobce s odběratelem.



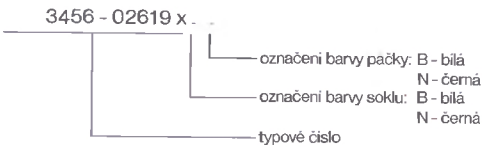
3456

6 (2) A  
6 {18} A  
250 V stř.  
T 125



Označení	Řazení	Schéma	Potisk						Typové číslo
			A	B	C	D	E	F	
Dvoupólový vypínač	2				—	—	—	—	3456 - 02619 ..
					—	—	—	—	3456 - 026194 ..
					—	—	—	—	3456 - 026195 ..
					—	—	—	—	3456 - 026195 ..
Dvojitý přepínač střídavý	6+6				—	—	—	—	3456 - 52619 ..
					—	—	—	—	3456 - 52619 ..
Dva jednopólové vypínače	1+1				—	—	—	—	3456 - 53619 ..
					—	—	—	—	3456 - 53619 ..
Přepínač a přepínač s nulovou polohou	6+6 s nul. pol.				—	—	—	—	3456 - 57619 ..
					—	—	—	—	3456 - 576191 ..
Vypínač a přepínač s nulovou polohou	1+6 (6 s nul. pol.)				—	—	—	—	3456 - 58619 ..
					—	—	—	—	3456 - 58619 ..
Dvoupólový střídavý spínač	6/2				—	—	—	—	3456 - 62619 ..
					—	—	—	—	3456 - 62619 ..
Dvoupólový zapínací ovladač	2/0				—	—	—	—	3456 - 84619 ..
					—	—	—	—	3456 - 84619 ..

Příklad označení:

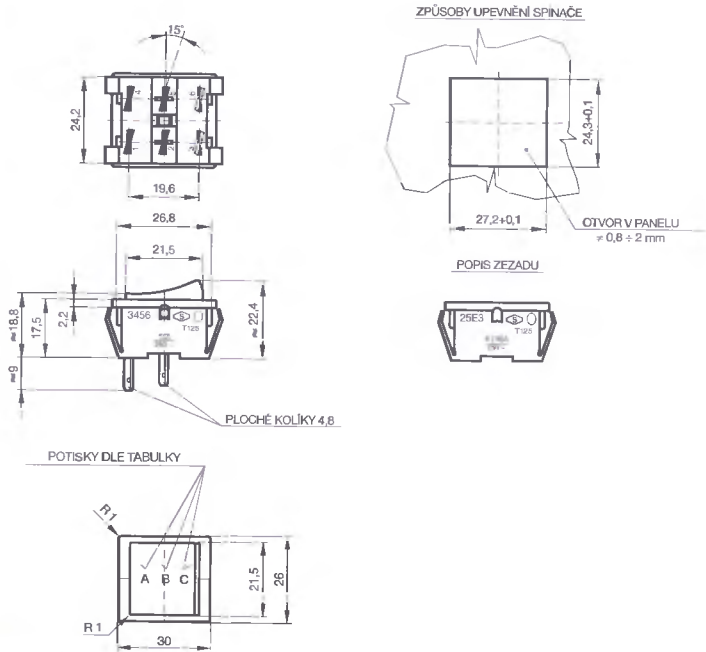


Jiné barvy páčky a soklu a jiné potisky po dohodě výrobce s odběratelem.



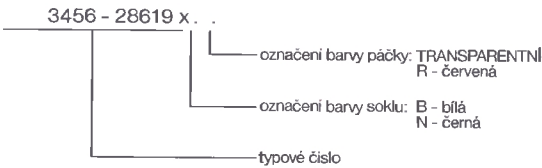
3456

6 (2) A  
6 (18) A  
250 V stř.  
T 125



Označení	Řazení	Schéma	Potisk			Typové číslo
			A	B	C	
Dvoupólový vypínač se signální doutnavkou	2s					3456 - 28619..
						3456 - 266191..

Příklad označení:



Jiné barvy páčky a soklu a jiné potisky po dohodě výrobce s odběratelem.

3456

6 (2) A  
6 (18) A  
250 V stř.  
T 125

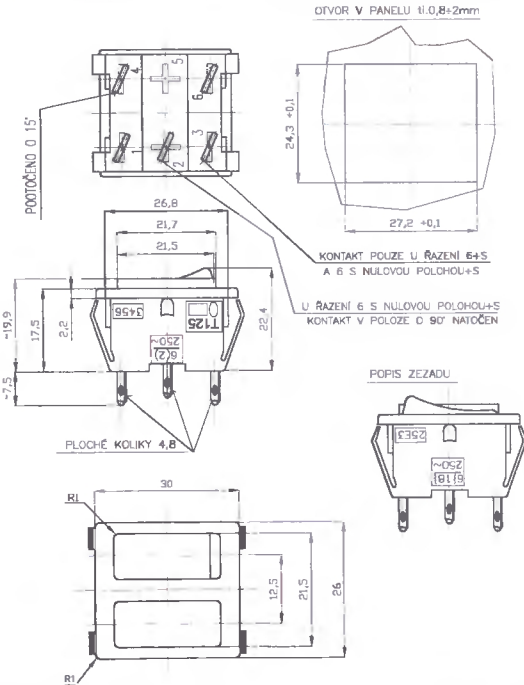


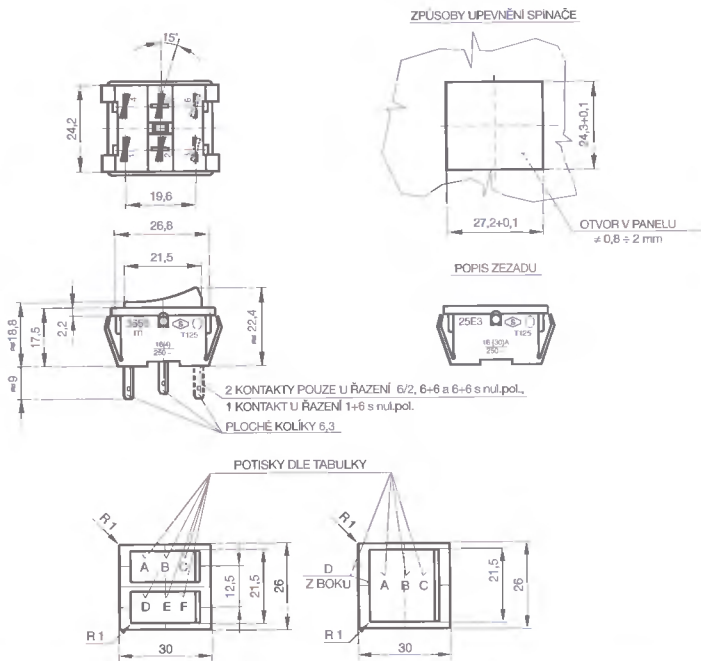
Schéma	Rozmístnění kontaktů	Spinací polohy	Barva průzoru	Barva soklu	Typové číslo
1+ss 			červená	bílá	3456-21619 BR
				černá	3456-21619 NR
			čirá	bílá	3456-21619 BT
				černá	3456-21619 NT
			žlutá	bílá	3456-21619 BY
1/0+ss 				černá	3456-21619 NY
			zelená	bílá	3456-21619 BZ
				černá	3456-21619 NZ
1/0+ss 			červená	bílá	3456-22619 BR
			čirá	bílá	3456-22619 NR





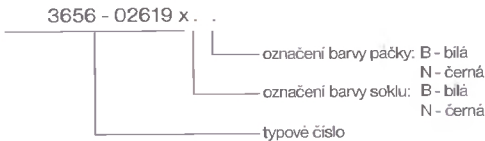
3656

16 (4) A  
16 (30) A  
250 V stř.  
T 125



Označení	Řazení	Schéma	Potisk						Typové číslo
			A	B	C	D	E	F	
Dvoupólový vypínač	2								3656 - 02619 ..
Dvojitý přepínač střídavy	6+6								3656 - 52619 ..
Dva jednopólové vypínače	1+1								3656 - 53619 ..
Přepínač a přepínač s nulovou polohou	6+6 s nul. pol.								3656 - 57619 ..
Vypínač a přepínač s nulovou polohou	1+6 (6 s nul. pol.)								3656 - 58619 ..
Dvoupólový střídavý spínač	6/2								3656 - 62619 ..
Dvoupólový zapínací ovladač	2/0								3656 - 84619 ..

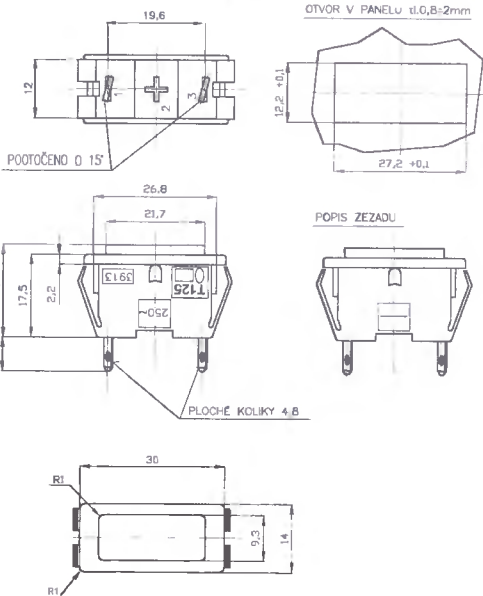
Příklad označení:



Jiné barvy páčky a soklu a jiné potisky po dohodě výrobce s odběratelem.

3913

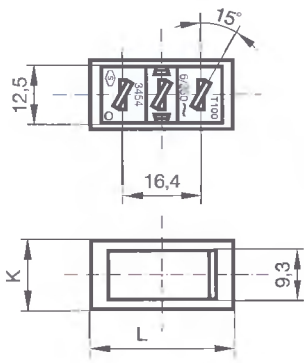
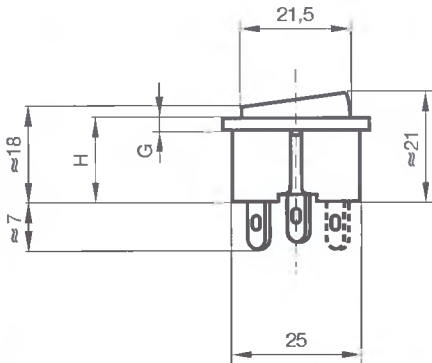
250 V stř.  
T 125  
1 mA





























Označení	Schéma	Barva průzoru	Barva soklu	Typové číslo
Signální svítidlo		červená	bílá	3913-2213 BR
			černá	3913-2213 NR
		čirá	bílá	3913-2213 BT
			černá	3913-2213 NT
		žlutá	bílá	3913-2213 BY
			černá	3913-2213 NY
		zelená	bílá	3913-2213 BZ
			černá	3913-2213 NZ

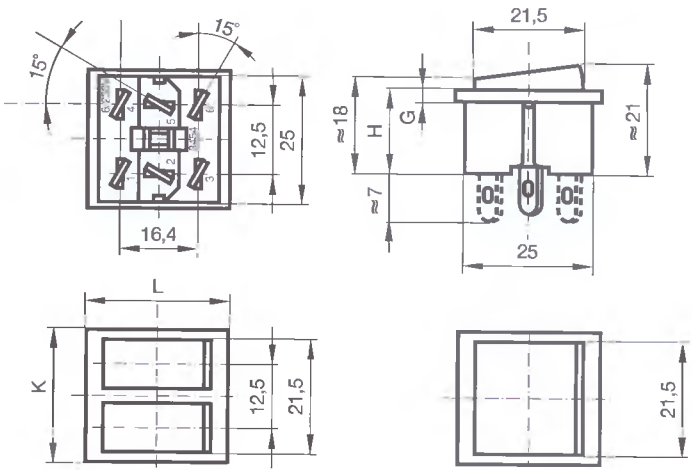
3454

6 A  
250 V stř.



Řazení kontaktů	Rozmístění kontaktů	Barva páček	Spínací polohy	Typové číslo	Poznámka
1 		bílá	1 	3454 - 01635	
			0 	3454 - 01685	C P
			1 	3454 - 01625	P
			0 	3454 - 01675	C P
		černá	1 	3454 - 016351	P
			0 	3454 - 016851	C P
			1 	3454 - 01630	
			0 	3454 - 01680	C P
6 		bílá	1 	3454 - 06635	
			1 	3454 - 06685	C P
1/0 			1/0 	3454 - 80635	
			0 	3454 - 80685	C P
1/1A 			1/0 	3454 - 82635	P
			1 	3454 - 82685	C P
6 (0) 			1 	3454 - 68635	
			0 	3454 - 68685	C P

Způsoby upevnění spínače viz.str 25  
C - Spínač s ozdobným rámečkem  
P - Označené spínače nejsou v běžné sériové výrobě. Jejich dodávky jsou však možné do šesti týdnů po obdržení objednávky prodejním oddělením.



Řazení kontaktů	Rozmístění kontaktů	Barva páček	Spínací polohy	Typové číslo	Poznámka
		bílá	0  - zn ZAP	3454 - 02635	C P
			2	3454 - 02685	
			2	3454 - 62635	C P
			2	3454 - 62685	
		bílá	0	3454 - 84635	C P
			2/0	3454 - 84685	
		bílá	0	3454 - 05635	C P
			1	3454 - 05685	
		bílá	0	3454 - 53635	C P
			1	3454 - 53685	
		bílá	0	3454 - 53625	C P
			1	3454 - 53675	

Způsoby upevnění spínače viz.str 25  
C - Spínač s ozdobným rámečkem  
P - Označené spínače nejsou v běžné sériové výrobě. Jejich dodávky jsou však možné do šesti týdnů po obdržení objednávky prodejním oddělením.

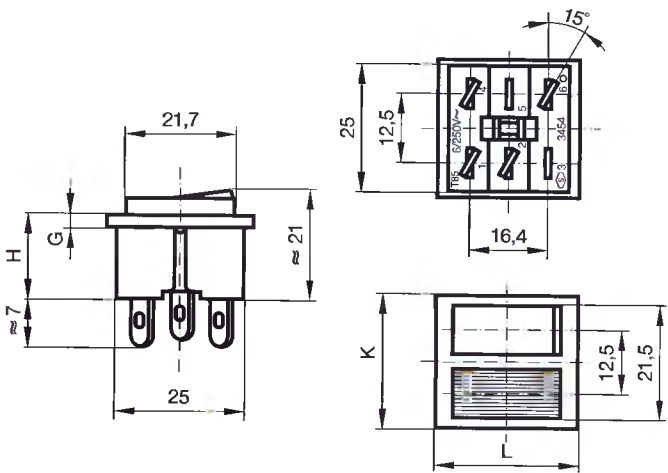
VESTAVNÉ SPÍNAČE DVOUPÓLOVÉ

Řazení kontaktů	Rozmístění kontaktů	Barva páček	Spinací polohy	Typové číslo	Poznámka
6+6 		bílá	1 1 	3454 - 52635 3454 - 52685	C P
6 (0)+1 			1 0 1 	3454 - 58635 3454 - 58685	C P
1+1/0 			0 1 	3454 - 74635 3454 - 74685	C P
6 (0)+6 (0) 			1 0 1 	3454 - 67635 3454 - 67685	P C P
6 (0)+1/0 			1 0 1 	3454 - 78635 3454 - 78685	C P

Způsoby upevnění spínače viz.str 25  
C - Spínač s ozdobným rámečkem  
P - Označené spínače nejsou v běžné sériové výrobě. Jejich dodávky jsou však možné do šesti týdnů po obdržení objednávky prodejním oddělením.

3454

6 A  
250 V stř.



Řazení kontaktů	Rozmístění kontaktů	Barva průzoru	Spinací polohy	Typové číslo	Poznámka
		čirá		0	3454 - 21614
		červená		1	3454 - 21664 C P
		žlutá		1	3454 - 21615
		zelená		1	3454 - 21665 C P
		červená		0	3454 - 21616
				1/0	3454 - 21666 C P
		červená		0	3454 - 21617
				1/0	3454 - 21667 C P

Způsoby upevnění spínače viz. str 25

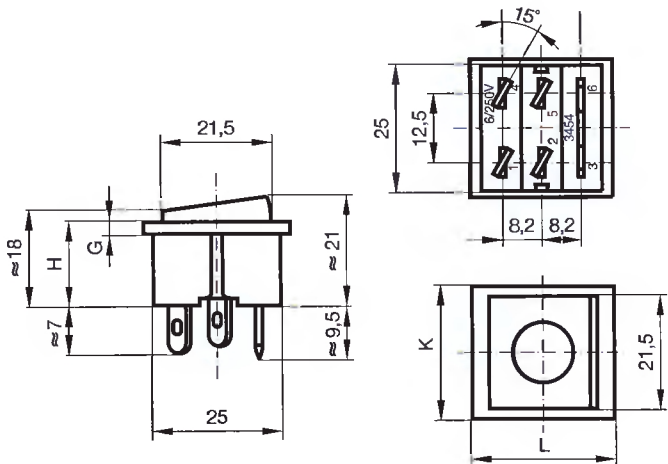
C - Spínač s ozdobným rámečkem

P - Označené spínače nejsou v běžné sériové výrobě. Jejich dodávky jsou však možné do šesti týdnů po obdržení objednávky prodejním oddělením.



3454

6 A  
250 V stř.

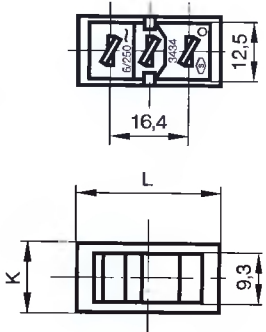
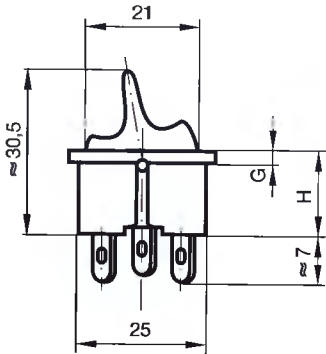


Řazení kontaktů	Rozmístění kontaktů	Barva průzoru	Spínací polohy	Typové číslo	Poznámka
		červená	 páčka barvy bílé	3454 - 28610	
		čirá		3454 - 28660	C P
		žlutá		3454 - 28614	
				3454 - 28664	C P
				3454 - 28616	
		červená	 páčka barvy bílé	3454 - 28666	C P
				3454 - 28617	
				3454 - 28667	C P
		červená	 páčka barvy bílé	- zn. zap	
				3454 - 28640	

Způsoby upevnění spínače viz. str 25  
C - Spínač s ozdobným rámečkem  
P - Označené spínače nejsou v běžné sériové výrobě. Jejich dodávky jsou však možné do šesti týdnů po obdržení objednávky prodejním oddělením.

3434

6 A  
250 V stř.

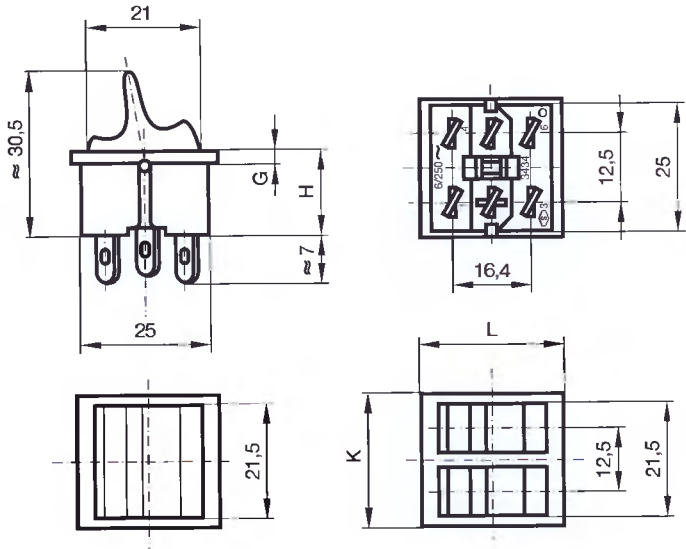


Řazení kontaktů	Rozmístění kontaktů	Barva páček	Spínací polohy	Typové číslo	Poznámka
1		bílá	0	3434 - 01614 3434 - 01664	P C P
6		bílá	1	3434 - 06614 3434 - 06664	P C P
1/0		bílá	0	3434 - 80614 3434 - 80664	C P C P
1+1/A		bílá	1	3434 - 82614 3434 - 82664	C P C P

Způsoby upevnění spínače viz. str 25  
C - Spínač s ozdobným rámečkem  
P - Označené spínače nejsou v běžné sériové výrobě. Jejich dodávky jsou však možné do šesti týdnů po obdržení objednávky prodejním oddělením.

3434

6 A  
250 V str.

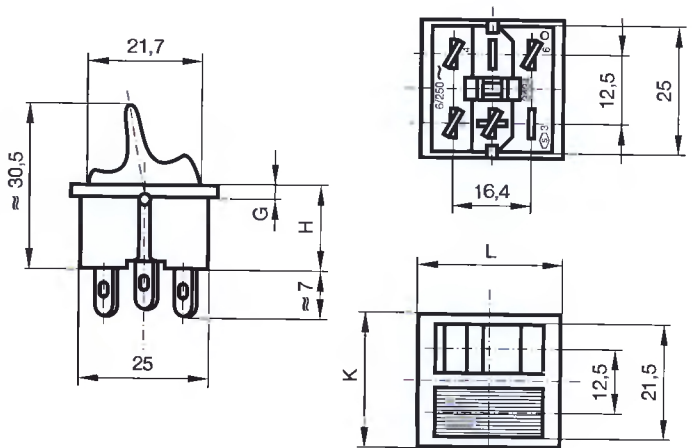


Řazení kontaktů	Rozmístění kontaktů	Barva páček	Spinací polohy	Typové číslo	Poznámka
2 		bilá	0  2 	3434 - 02614 3434 - 02664	P C P
6+6 		bilá	1  1 	3434 - 52614 3434 - 52664	P C P
1+1 		bilá	0  1 	3434 - 53614 3434 - 53664	P C P
6/2 		bilá	2  2 	3434 - 62614 3434 - 62664	P C P

Způsoby upevnění spínače viz. str 25  
C - Spínač s ozdobným rámečkem  
P - Označené spínače nejsou v běžné sériové výrobě. Jejich dodávky jsou však možné do šesti týdnů po obdržení objednávky prodejním oddělením.

3434


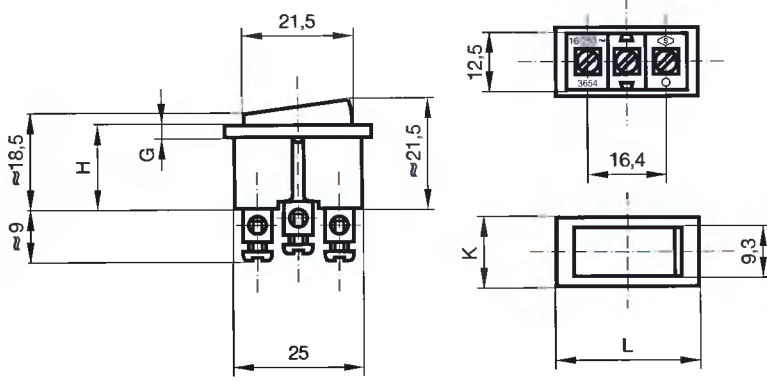



6 A  
250 V stř.



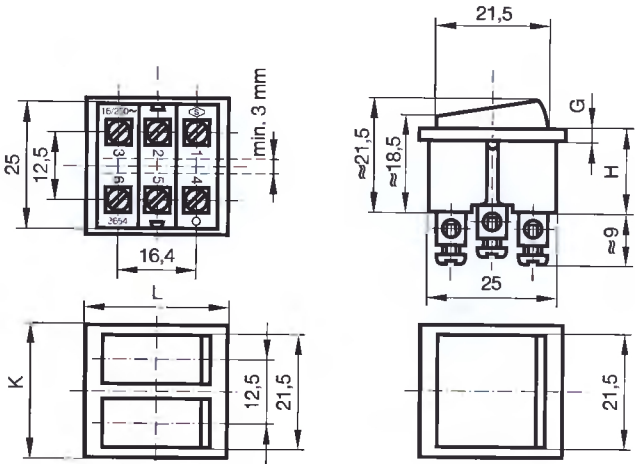
Řazení kontaktů	Rozmístění kontaktů	Barva průzoru	Spínací polohy	Typové číslo	Poznámka
		červená		0 3434 - 21614	P
				3434 - 21664	C P
		čirá		1 3434 - 21615	P
				3434 - 21665	C P
		žlutá		3434 - 21616	P
				3434 - 21666	C P
		zelená		3434 - 21617	P
				3434 - 21667	C P

páčka barvy bílé

Způsoby upevnění spínače viz. str 25  
C - Spínač s ozdobným rámečkem  
P - Označené spínače nejsou v běžné sériové výrobě. Jejich dodávky jsou však možné do šesti týdnů po obdržení objednávky prodejním oddělením.

3654		16 A 250 V stř.			
					
Řazení kontaktů	Rozmístění kontaktů	Barva páček	Spinací polohy	Typové číslo	Poznámka
1		bílá	1	3654 - 01615	
			0	3654 - 01665	C P
1	3654 - 01625		P		
	0		3654 - 01675	C P	
6			1	3654 - 06615	
			1	3654 - 06665	C P
1/0			1/0	3654 - 80615	P
			0	3654 - 80665	C P

Způsoby upevnění spínače viz.str 25  
C - Spínač s ozdobným rámečkem  
P - Označené spínače nejsou v běžné sériové výrobě. Jejich dodávky jsou však možné do šesti týdnů po obdržení objednávky prodejním oddělením.



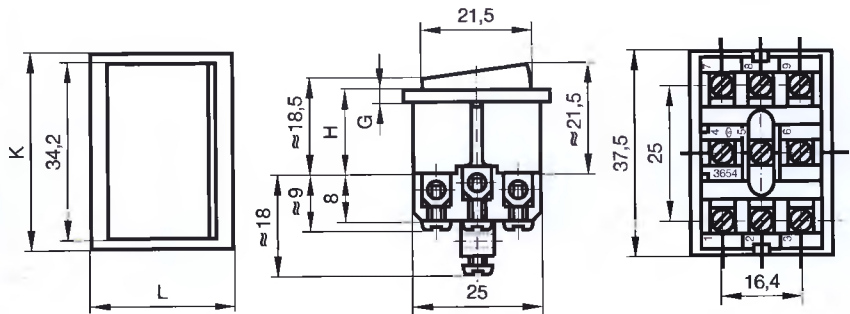
Řazení kontaktů	Rozmístění kontaktů	Barva páček	Spinací polohy	Typové číslo	Poznámka
		bílá	2	3654 - 02615	
			0	- zn. zap. 3654 - 02665	C P
			1	3654 - 52615	
			1	3654 - 52665	C P
			1	3654 - 53615	
			0	3654 - 53665	C P
			2	3654 - 62615	
			2	3654 - 62665	C P

Způsoby upevnění spínače viz. str 25  
C - Spínač s ozdobným rámečkem  
P - Označené spínače nejsou v běžné sériové výrobě. Jejich dodávky jsou však možné do šesti týdnů po obdržení objednávky prodejním oddělením.



3654

16 (4) A  
380 V stř.

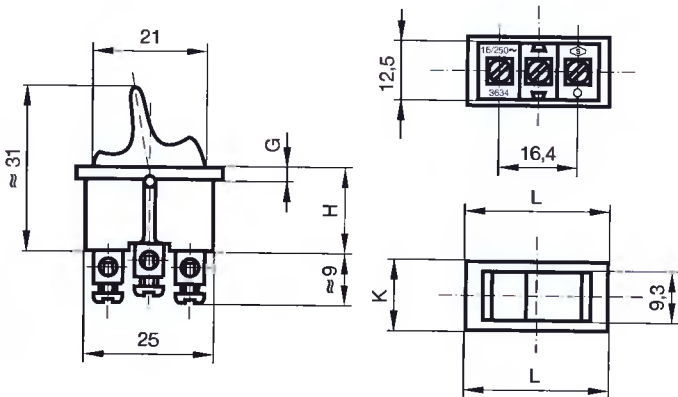


Řazení kontaktů	Rozmístění kontaktů	Barva páček	Spinací polohy	Typové číslo	Poznámka														
3 	<table><tr><td>1</td><td>o</td><td>o4</td><td>o</td><td>7</td></tr><tr><td>2</td><td>o</td><td>o5</td><td>o</td><td>8</td></tr></table>	1	o	o4	o	7	2	o	o5	o	8	bílá	0 	3654 - 03615	C				
1	o	o4	o	7															
2	o	o5	o	8															
	3 	- zn. zap 3654 - 03665																	
6/3 	<table><tr><td>1</td><td>o</td><td>o4</td><td>o</td><td>7</td></tr><tr><td>2</td><td>o</td><td>o5</td><td>o</td><td>8</td></tr><tr><td>3</td><td>o</td><td>o6</td><td>o</td><td>9</td></tr></table>	1	o	o4	o	7	2	o	o5	o	8	3	o	o6	o	9	3 	3654 - 65615	C
1	o	o4	o	7															
2	o	o5	o	8															
3	o	o6	o	9															
		3 	3654 - 65665																

Způsoby upevnění spínače viz.str 25  
C - Spínač s ozdobným rámečkem  
P - Označené spínače nejsou v běžné sériové výrobě. Jejich dodávky jsou však možné do šesti týdnů po obdržení objednávky prodejním oddělením.

3634

16 A  
250 V stř.

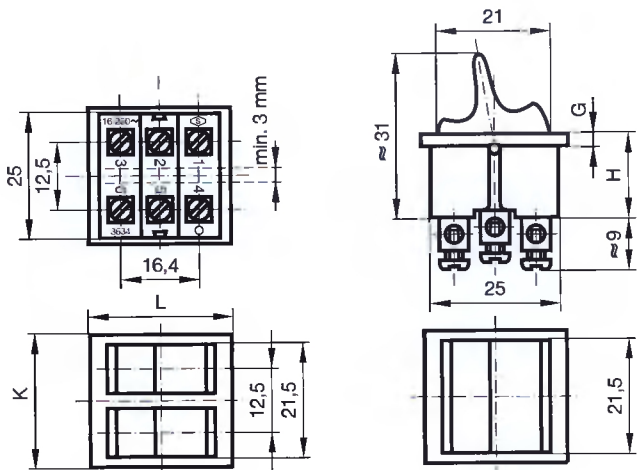
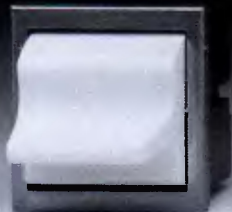


Řazení kontaktů	Rozmístění kontaktů	Barva páček	Spinací polohy	Typové číslo	Poznámka
1		bílá	0 1	3634 - 01614 3634 - 01664	P C P
6		bílá	1 1	3634 - 06614 3634 - 06664	P C P
1/0		bílá	0 1/0	3634 - 80614 3634 - 80664	P C P

Způsoby upevnění spínače viz. str 25  
C - Spínač s ozdobným rámečkem  
P - Označené spínače nejsou v běžné sériové výrobě. Jejich dodávky jsou však možné do šesti týdnů po obdržení objednávky prodejním oddělením.

3634

16 A  
250 V stř.



Řazení kontaktů	Rozmístění kontaktů	Barva páček	Spínací polohy	Typové číslo	Poznámka
2 		bilá	0  2 	- zn ZAP 3634 - 02614 3634 - 02664	P C P
6+6 		bilá	1  1 	1 3634 - 52614 3634 - 52664	P C P
1+1 		bilá	0  1 	0 3634 - 53614 3634 - 53664	P C P
6/2 		bilá	2  2 	3634 - 62614 3634 - 62664	P C P

Způsoby upevnění spínače viz. str 25

C - Spínač s ozdobným rámečkem

P - Označené spínače nejsou v běžné sériové výrobě. Jejich dodávky jsou však možné do šesti týdnů po obdržení objednávky prodejním oddělením.

3912

1 mA  
230 V stř.  
Doba svitu  
25 tis. hod. min.

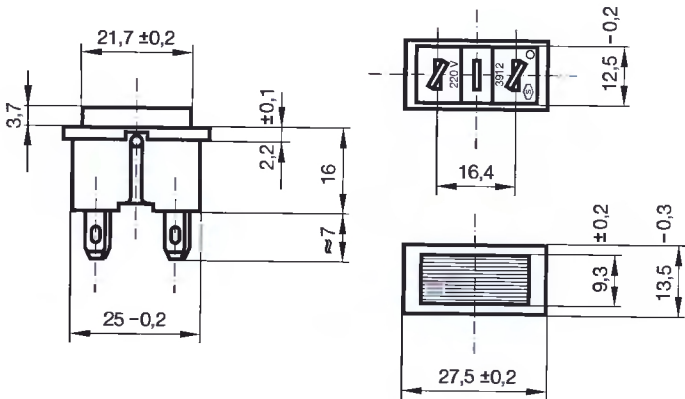
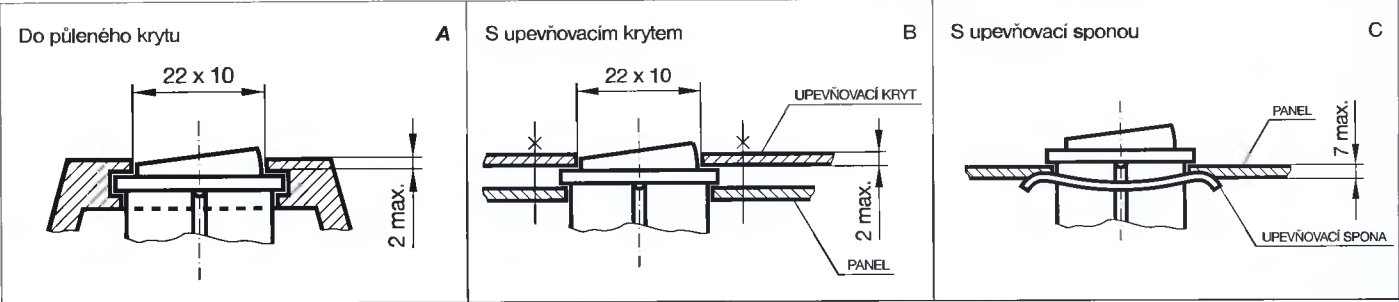


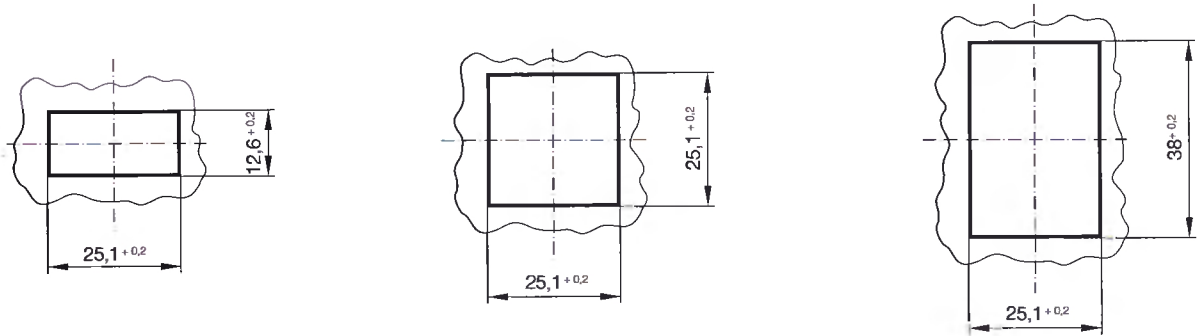
Schéma	Rozmístění kontaktů	Barva průzoru	Typové číslo	Poznámka
		červená	3912 - 22130 3912 - 22180	C P
		čirá	3912 - 22134 3912 - 22184	C P
		žlutá	3912 - 22136 3912 - 22186	C P
		zelená	3912 - 22137 3912 - 22187	C P

Způsoby upevnění spínače viz. str 25  
C - Spínač s ozdobným rámečkem  
P - Označené spínače nejsou v běžné sériové výrobě. Jejich dodávky jsou však možné do šesti týdnů po obdržení objednávky prodejním oddělením.

ZPŮSOBY UPEVNĚNÍ SPÍNAČŮ 3454, 3434, 3654, 3634 a 3912

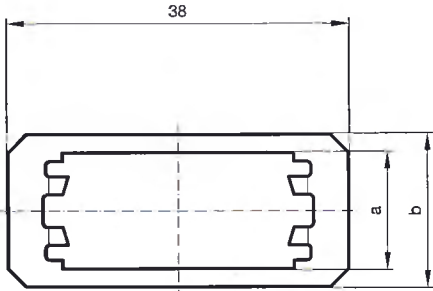
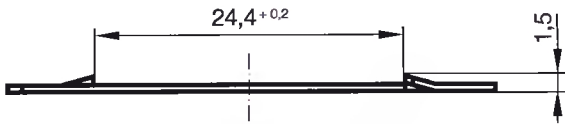


Otvor v panelu

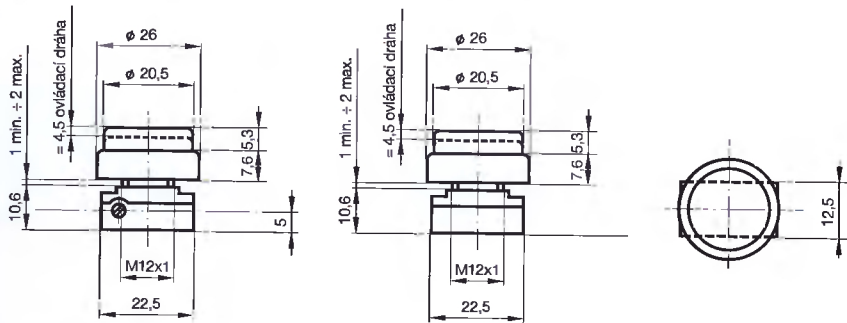


Upevňovací spona

Typové číslo	Provedení	a	b
3915-00210	Jednoduché	13	17
3915-00220	Dvojitě	25,5	29,5
3915-00230	Trojité	38	42



Vnější rozměry spínačů		Rozměry (mm)				Způsob upevnění
		G	H	K	L	
Jednopólové	bez ozdobného rámečku	2,2	16,5	13,5	27,5	A, B, C,
	s ozdobným rámečkem	3	17	14,5	28,5	C
Dvoupólové	bez ozdobného rámečku	2,2	16,5	26	27,5	A, B, C,
	s ozdobným rámečkem	3	17	27	28,5	C
Třípólové	bez ozdobného rámečku	2,2	16,5	38,5	27,5	A, B, C,
	s ozdobným rámečkem	3	17	39,5	28,5	C



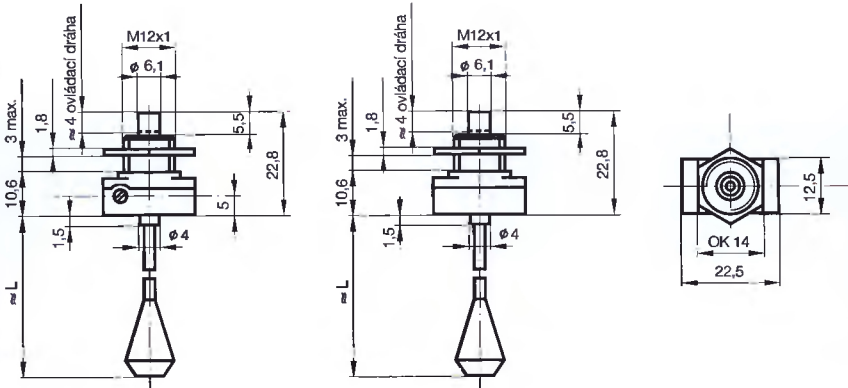
Řazení kontaktů		Barva matice nastavby	Barva tlačítka nastavby	Typové číslo	Typové číslo - bezšroubové provedení
1		světle šedá světle šedá bílá	bílá světle šedá bílá	3274 - 01870 3274 - 01871 3274 - 01874	3274 - 018701 3274 - 018711 3274 - 018741
1/0		světle šedá světle šedá bílá	bílá světle šedá bílá	3274 - 80870 3274 - 80871 3274 - 80874	3274 - 808701 3274 - 808711 3274 - 808741
0/1		světle šedá světle šedá bílá	bílá světle šedá bílá	3274 - 81870 3274 - 81871 3274 - 81874	3274 - 818701 3274 - 818711 3274 - 818741

\* Uvedené typy lze dodávat i v provedení bezšroubovém. Označení bezšroubového provedení je s číslem 1 na konci typového čísla, např. 3274-018701.



3274

2 A  
250 V stř.



Řazení kontaktů		Délka ovládací šňůry (mm)	Typové číslo	Typové číslo - bezšroubové provedení
1		200	3274 - 01890	3274 - 018901
		1000	3274 - 01891	3274 - 018911

\* Uvedené typy lze dodávat i v provedení bezšroubovém. Označení bezšroubového provedení je s číslem 1 na konci typového čísla, např. 3274-018901.

3274

2 A  
250 V str.

Řazení kontaktů		Barva matice	Barva tlačítka	Typové číslo	Typové číslo - bezšroubové provedení
1		bez krycí matice černá bílá světle šedá	světle šedá	3274 - 01810 3274 - 01820 3274 - 01824 3274 - 01829	3274 - 018101 3274 - 018201 3274 - 018241 3274 - 018291
1/0		bez krycí matice černá bílá světle šedá	světle šedá	3274 - 80810 3274 - 80820 3274 - 80824 3274 - 80829	3274 - 808101 3274 - 808201 3274 - 808241 3274 - 808291
0/1		bez krycí matice černá bílá světle šedá	světle šedá	3274 - 81810 3274 - 81820 3274 - 81824 3274 - 81829	3274 - 818101 3274 - 818201 3274 - 818241 3274 - 818291

\* Uvedené typy lze dodávat i v provedení bezšroubovém. Označení bezšroubového provedení je s číslem 1 na konci typového čísla, např. 3274-018101.





**DESKO a.s.**

Desná III/ 784

468 61 Desná v Jiz. horách

Telefon: 0428 / 359 315-7

Fax: 0428 / 359 316

0428 / 383 243

E-mail: [obchod@desko.cz](mailto:obchod@desko.cz)

Internet: <http://www.desko.cz>